



## Karta katalogowa produktu FPV (seria 2025)

### Rama FPV kompozytowa 7 cali – True X

High-Performance Composite FPV Frame – True X Geometry

#### Opis produktu

Rama FPV kompozytowa 7 cali – True X to wytrzymała i lekka konstrukcja przeznaczona do długodystansowych lotów FPV typu Long Range oraz freestyle. Zaprojektowana z myślą o maksymalnej sztywności i stabilności, rama wykonana jest z wysokiej jakości płyt kompozytowych z włókna węglowego produkowanych w Polsce.

#### Materiały i technologia

Rama wykonana jest z wielowarstwowych płyt z włókna węglowego, które charakteryzują się wyjątkową wytrzymałością, sztywnością i niską masą. Dzięki zastosowaniu technologii Wet Compression Molding uzyskano wysoką odporność mechaniczną, doskonałą stabilność wymiarową i świetny stosunek sztywności do masy. Ramy pozostają sztywne i niezawodne podczas szybkich pościgów oraz agresywnych manewrów, gwarantując precyzyjne prowadzenie drona.

#### Specyfikacja techniczna

Parametr	Wartość
Typ ramy	True X
Rozmiar	7 cali
Materiał	Kompozyt włókna węglowego (CFRP)
Technologia produkcji	Wet Compression Molding
Grubość ramion	5 mm
Grubość płyty głównej	2 mm
Rozstaw otworów montażowych FC	30.5 × 30.5 mm
Rozstaw otworów ESC/VTX	20 × 20 mm
Kompatybilność śmigieł	Do 7 cali
Masa	~ 200g

Zastosowanie	Freestyle / Long Range FPV
Produkcja	Polska

### Najważniejsze cechy

- Wysoka wytrzymałość przy niskiej masie
- Sztywna konstrukcja True X zapewniająca precyzyjne prowadzenie
- Kompatybilność z kontrolerami 30.5x30.5 mm i 20x20 mm
- Ramiona z pełnego włókna węglowego, łatwa wymiana elementów
- Ramy produkowane w Polsce z naszych własnych płyt kompozytowych

### Montaż i akcesoria

Rama jest przystosowana do montażu większości dostępnych na rynku kontrolerów lotu, regulatorów ESC, kamer FPV oraz nadajników wideo (VTX). W zestawie znajdują się śruby montażowe, dystanse oraz komplet elementów złącznych.

### Uwagi i bezpieczeństwo

Podczas montażu ramy zaleca się stosowanie odpowiedniego momentu dokręcania śrub oraz kontrolę równoległości ramion. Przed lotem należy upewnić się, że wszystkie elementy są stabilnie zamontowane. Rama przeznaczona jest do użytku w dronach klasy FPV.



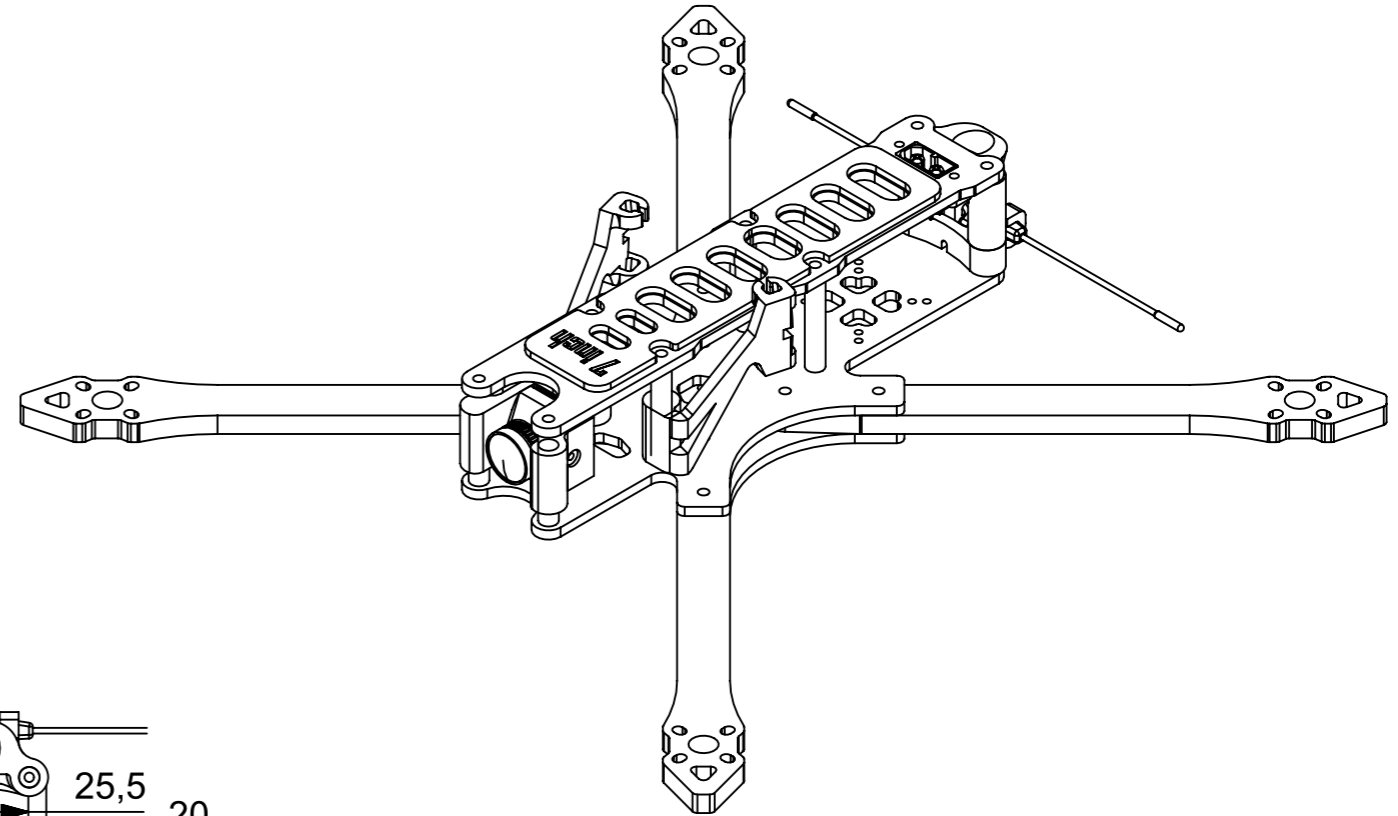
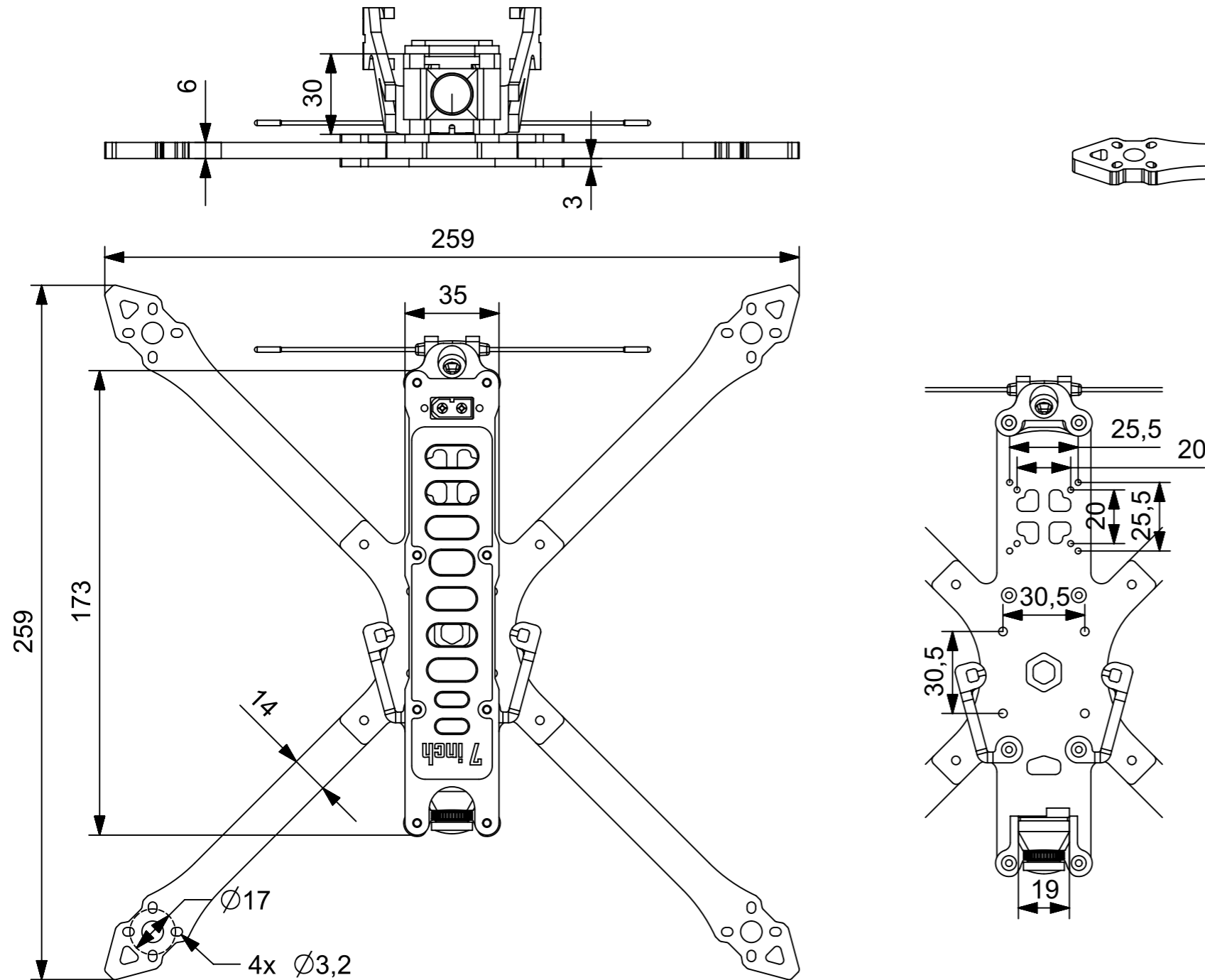
Wersja 1.3 / 11.2025 | © AeroThink | [www.aerothink.pl](http://www.aerothink.pl) | [info@aerothink.pl](mailto:info@aerothink.pl)

© AeroThink – Wszystkie prawa zastrzeżone.

# AEROTHINK

# Rama COBRA FPV 7cali Y

Rama kompozytowa 7" z włókna węglowego z przeznaczeniem do dronów FPV



- Rama FPV przeznaczona do 7-calowych śmigieł.
- Wykonana z wysokiej jakości włókna węglowego, zapewnia sztywność, odporność na drgania oraz trwałość.
- Modułowa konstrukcja dająca możliwości szybkiej naprawy oraz modyfikacji w trudnych warunkach.
- Przystosowana do montażu elektroniki o rozstawie otworów montażowych 30,5mm.
- Otwory montażowe silników o rozstawie 19mm. (Silniki powszechnie używane w dronach 7")
- Konstrukcja ramy umożliwi montaż baterii na górnej płycie, przy użyciu pasków.
- Do ramy dołączone są mocowania anten, oraz kamer wykonane z TPU.
- Dolna płyta ramy posiada otwory oraz rowki montażowe pod osprzęt

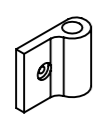
## Elementy dostarczane w zestawie z ramą:

w tym również elementy złączne



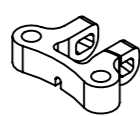
x8

Stupek



x2

Uchwyt kamery



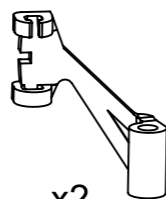
x1

Uchwyt ant.ELRS poziomy



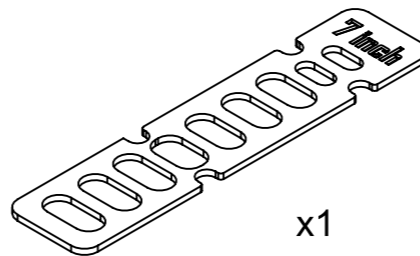
x1

Uchwyt ant.VTX



x2

Uchwyt ant.ELRS dual



x1

Guma pod baterię



Aerthink P.S.A.  
tel. +48 506 274 804  
e-mail: kontakt@aerthink.pl